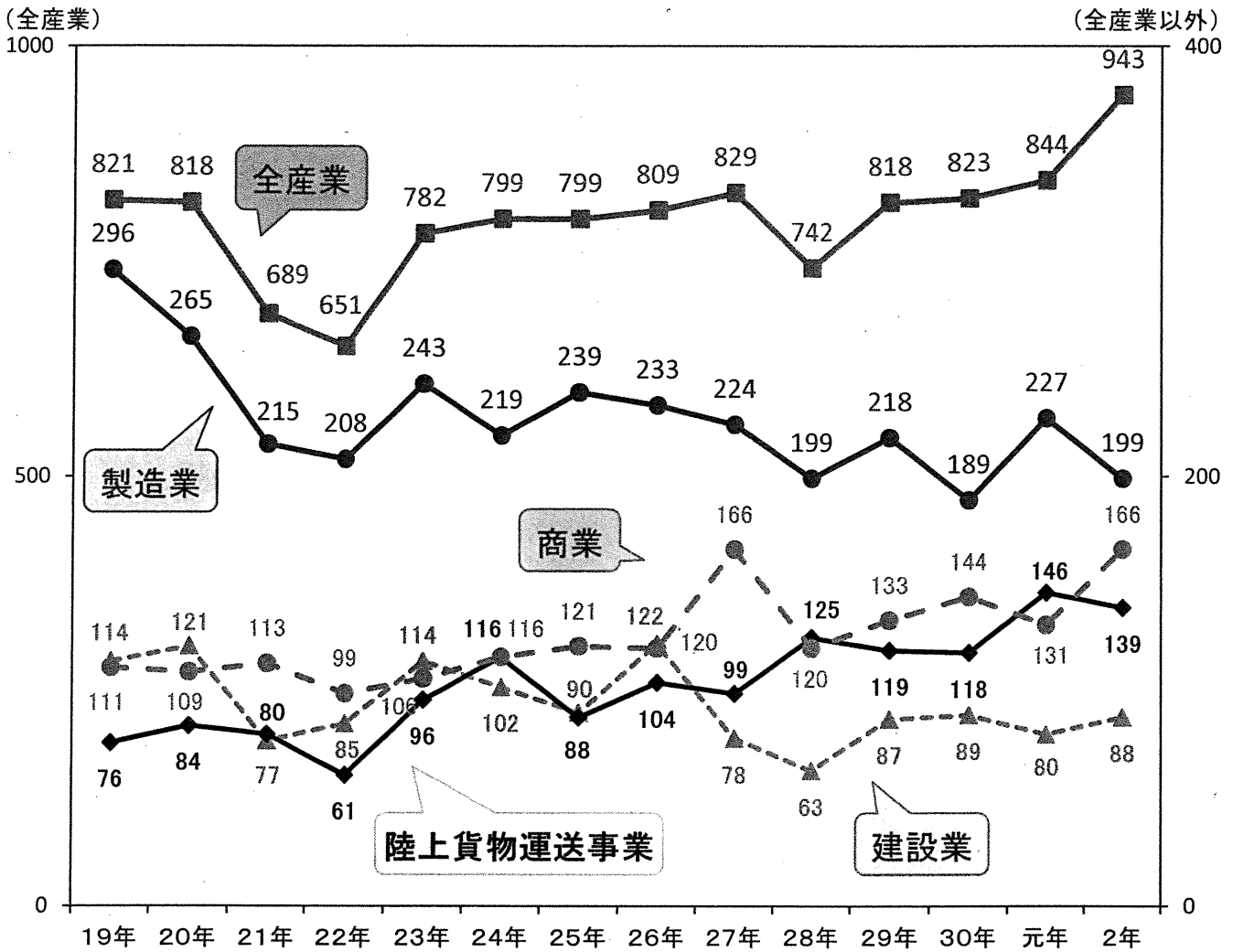


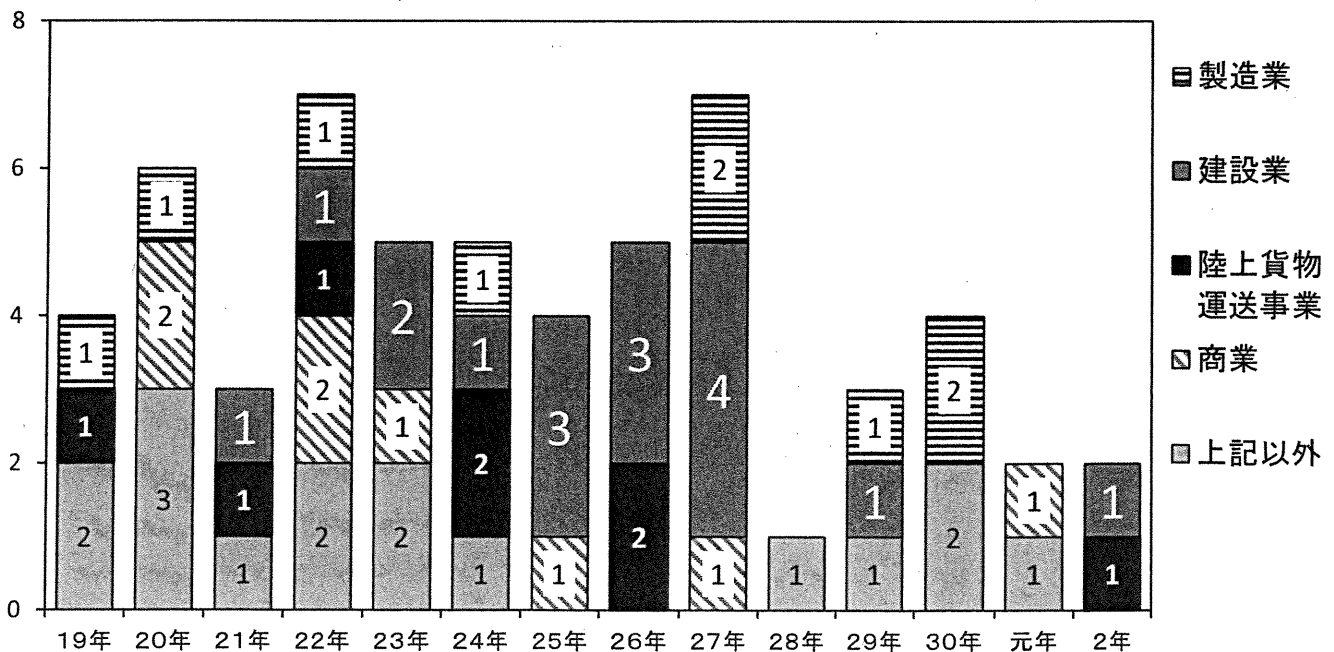
労働災害の現状

川越労働基準監督署

業種別の死傷者数の推移

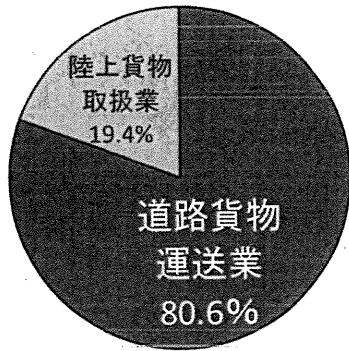


業種別の死亡者数の推移

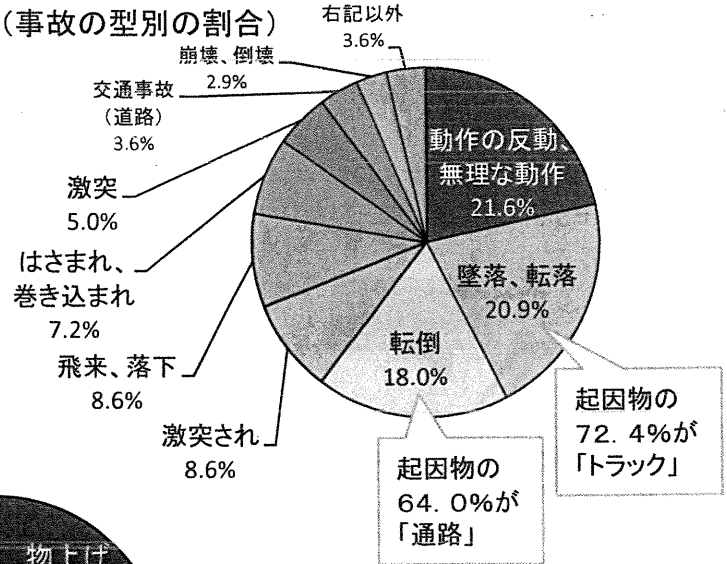


令和2年 陸上貨物運送事業における死傷災害発生状況（川越署）

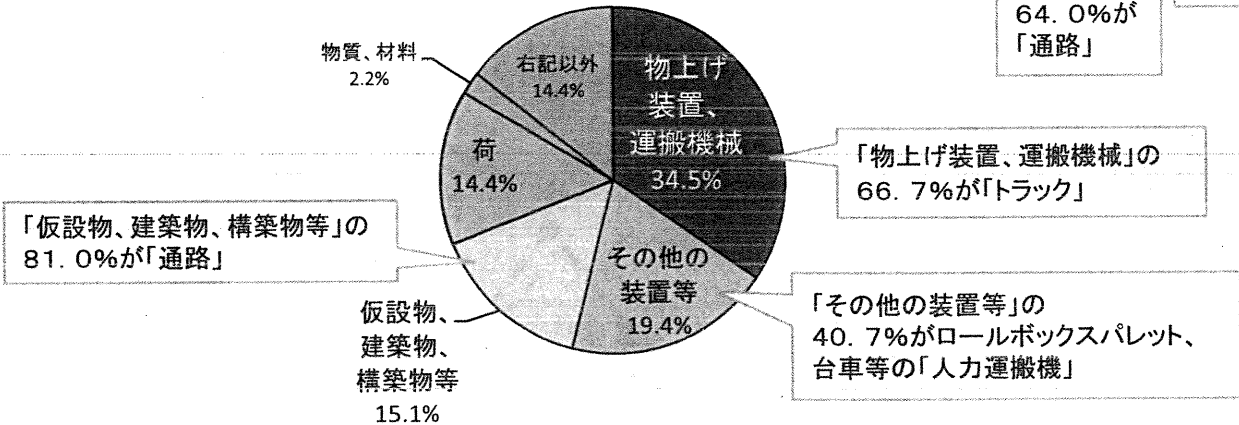
（業種別の割合）



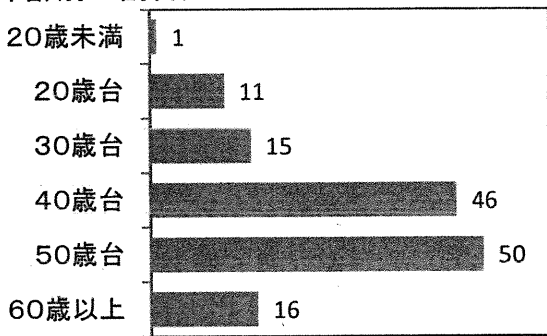
（事故の型別の割合）



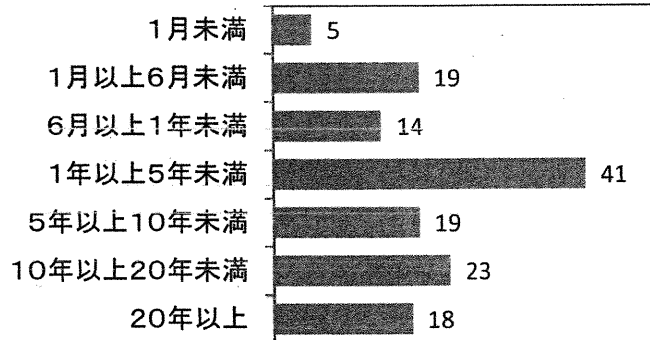
（起因物別の割合）



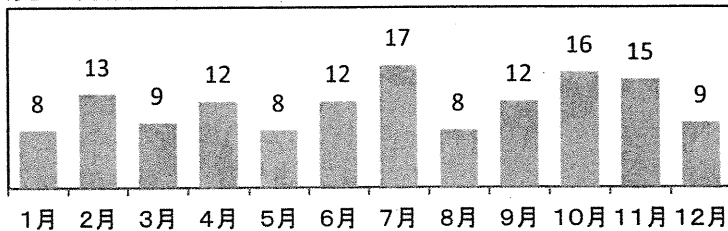
（年齢別の割合）



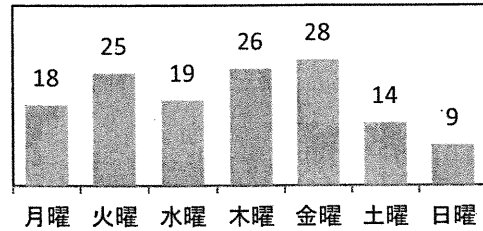
（経験期間別の状況）



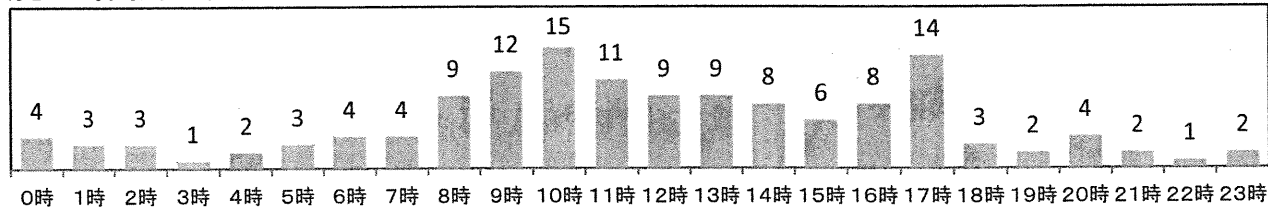
（発生月別の状況）



（発生曜日別の状況）



（発生時間別の状況）



（休業4日以上死傷災害139件を集計）