

自転車交通事故発生マップ

人口1万人当たりの自転車死傷者

ワースト	市(区)町村名	人口当たり
1	さいたま市大宮区	10.8
2	八潮市	9.0
3	さいたま市桜区	9.0
4	さいたま市中央区	9.0
5	和光市	8.6
6	さいたま市岩槻区	8.5
7	さいたま市北区	8.3
8	川島町	8.3
9	さいたま市見沼区	8.1
10	入間市	8.1

※ワースト順位は実数による

凡例

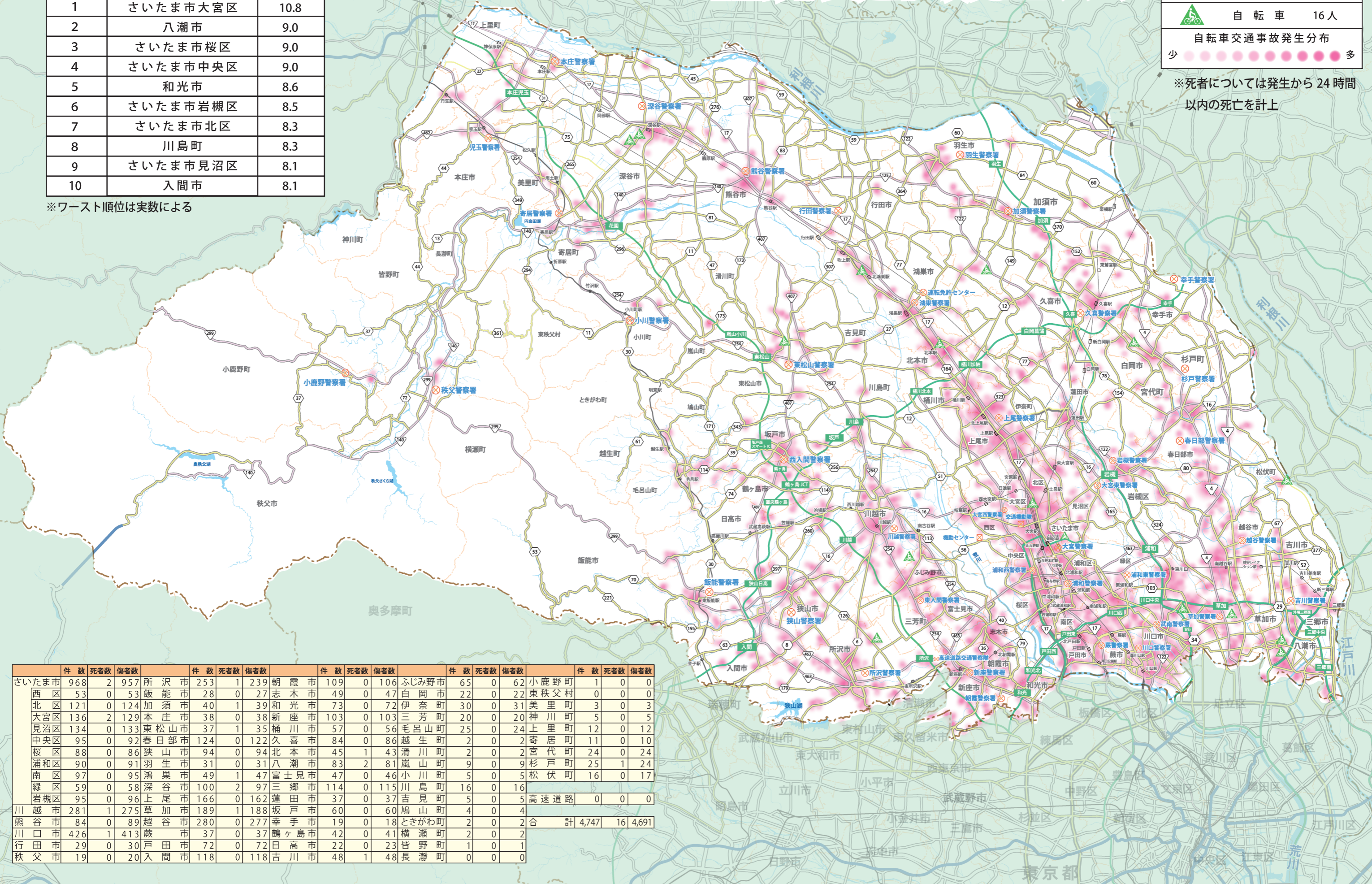
状態別死者数

🚲 自転車 16人

自転車交通事故発生分布

少 ●●●●●●●●●● 多

※死者については発生から24時間以内の死亡を計上



市(区)町村名	件数	死者数	傷者数	市(区)町村名	件数	死者数	傷者数	市(区)町村名	件数	死者数	傷者数	市(区)町村名	件数	死者数	傷者数	合計
さいたま市	968	2	957	所沢市	253	1	239	朝霞市	109	0	106	ふじみ野市	65	0	62	4,747
西区	53	0	53	飯能市	28	0	27	志木市	49	0	47	白岡市	22	0	21	16
北区	121	0	124	加須市	40	1	39	和光市	73	0	72	伊奈町	30	0	31	5
大宮区	136	2	129	本庄市	38	0	38	新座市	103	0	103	三芳町	20	0	20	12
見沼区	134	0	133	東松山市	37	1	35	桶川市	57	0	56	毛呂山町	25	0	24	11
中央区	95	0	92	春日部市	124	0	122	久喜市	84	0	86	越生町	2	0	2	24
桜区	88	0	86	狭山市	94	0	94	北本市	45	1	43	滑川町	2	0	2	24
浦和区	90	0	91	羽生市	31	0	31	八潮市	83	2	81	嵐山町	9	0	9	25
南区	97	0	95	鴻巣市	49	1	47	富士見市	47	0	46	小川町	5	0	5	16
緑区	59	0	58	深谷市	100	2	97	三郷市	114	0	115	川島町	16	0	16	5
岩槻区	95	0	96	上尾市	166	0	162	蓮田市	37	0	37	吉見町	5	0	5	0
川越市	281	1	275	草加市	189	1	188	坂戸市	60	0	60	鳩山町	4	0	4	0
熊谷市	84	0	89	越谷市	280	0	277	幸手市	19	0	18	ときがわ町	2	0	2	2
川口市	426	1	413	蕨市	37	0	37	鶴ヶ島市	42	0	41	横瀬町	2	0	2	1
行田市	29	0	30	戸田市	72	0	72	日高市	22	0	23	皆野町	1	0	1	0
秩父市	19	0	20	入間市	118	0	118	吉川市	48	1	48	長瀬町	0	0	0	0
																4,747
																16
																4,691